

Noviembre 2020

**SOMOS ESQUÍ
SOMOS NIEVE**



#DiversiónSegura

EL ESQUÍ ESPAÑOL, VALOR SEGURO

INFORME ANUAL DEL SECTOR DEL ESQUÍ



SUMARIO

INTRODUCCIÓN.....	5
LOS DATOS DEL ESQUÍ ESPAÑOL.....	6
NÚMERO DE VISITANTES.....	8
FACTURACIÓN GENERADA	9
INVERSIONES REALIZADAS	10
EMPLEO GENERADO.....	11
LAS ESTACIONES CON MAYOR AFLUENCIA.....	12
UN DEPORTE SEGURO.....	14
EL FUTURO DEL ESQUÍ EN ESPAÑA.....	17
CONCLUSIONES.....	19
CALENDARIO 2021 DE EVENTOS DEPORTIVOS	20
FUENTES DE INFORMACIÓN.....	22
ASOCIADOS.....	23



Introducción

La temporada 2019/2020 ha sido, sin duda, una de las más atípicas que se han vivido hasta la fecha. El optimismo con el que se encaraban los meses de nieve se vio interrumpido a mediados de marzo por la llegada de la COVID-19, justo cuando la mayoría de estaciones encaraban la recta final de la temporada. Los datos registrados hasta entonces hacían prever un número de visitantes similar al de la temporada anterior e incluso una facturación superior. Sin embargo, el cierre obligado de las pistas acabó desdibujando el balance final.

La pandemia ha tenido como consecuencia directa un período de nieve significativamente más corto. Si la temporada 2018/2019 registró 114 días de apertura, en esta ocasión duró solo 96 días. Podría ser una merma relativa si no fuera porque se perdieron las vacaciones de Semana Santa, cuando muchos esquiadores aprovechan los últimos días de frío para esquiar.

Crece la inversión en seguridad y garantías sanitarias

Pese a haber sido una temporada excepcionalmente corta, las estaciones han realizado un esfuerzo extra de inversión y han aumentado la cifra del año pasado en un 33%, hasta superar los 36 millones de euros. De esta forma, han trabajado más que nunca en la puesta a punto de sus instalaciones y también en las medidas y adaptaciones necesarias para responder a la crisis sanitaria y garantizar la seguridad de los usuarios.

Otra de las cifras que supera a la registrada la temporada pasada es la del empleo. Sumando contratos fijos y de temporada, un total de 3.108 personas trabajaron en las estaciones asociadas a ATUDEM, 64 más que en el ejercicio anterior.

Una muestra más de la fortaleza del sector es que las estaciones han podido salvar sus ingresos, que se han quedado a las puertas de los 119 millones de euros (muy similar a la del año anterior a pesar de la brusca parada derivada del coronavirus). Esto ha sido posible gracias a un aumento de la facturación media por visitante, que se ha situado en los 24,78 euros, en comparación con los 22,79 euros de la temporada 2018/2019. El número de visitantes ha sido de casi 4,8 millones. Pese a las circunstancias adversas, un tercio de las estaciones de esquí que forman parte de ATUDEM han registrado un aumento de afluencia.

Un deporte seguro

El esquí es uno de los deportes más seguros frente al coronavirus: se practica al aire libre, la distancia social está asegurada por el propio equipamiento y los materiales de protección ejercen de barrera contra la propagación de las partículas del virus. Además, como respuesta a la crisis sanitaria y en preparación para la temporada 2020/2021, ATUDEM ha elaborado una *Guía de buenas prácticas* para prevenir los contagios de la enfermedad al practicar nuestro deporte.

Las estaciones han aprovechado los meses de paro total y han hecho un esfuerzo tanto económico como humano para adaptarse a las nuevas necesidades derivadas de la crisis sanitaria. La higiene ha estado garantizada durante las actividades de verano y continuará aún más asegurada si cabe durante la temporada de nieve.

Las estaciones están preparadas ante la incertidumbre que puede conllevar esta nueva temporada. La excepcional afluencia de visitantes que han elegido actividades de montaña para sus vacaciones estivales y los fines de semana permite augurar una temporada 2020/2021 razonablemente positiva, pese a las lógicas incertidumbres del momento.

Jesús Ibáñez, presidente de ATUDEM

LOS DATOS DEL ESQUÍ ESPAÑOL

36.265.903€

Inversión estaciones

118.755.497€

Ingresos temporada

24,78€

Ingreso medio por visitante

4.792.639

Visitantes

71,9%

Concentración de
afluencia en el Sistema
Pirenaico

96 días de
apertura

3.108

Empleos
directos

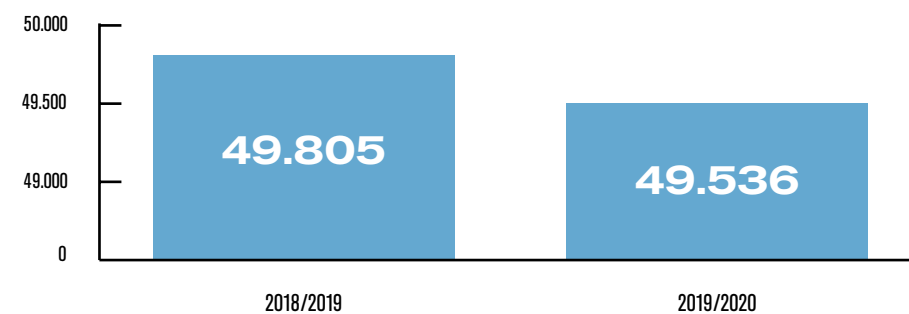
NÚMERO DE VISITANTES

4,7
millones
de visitantes

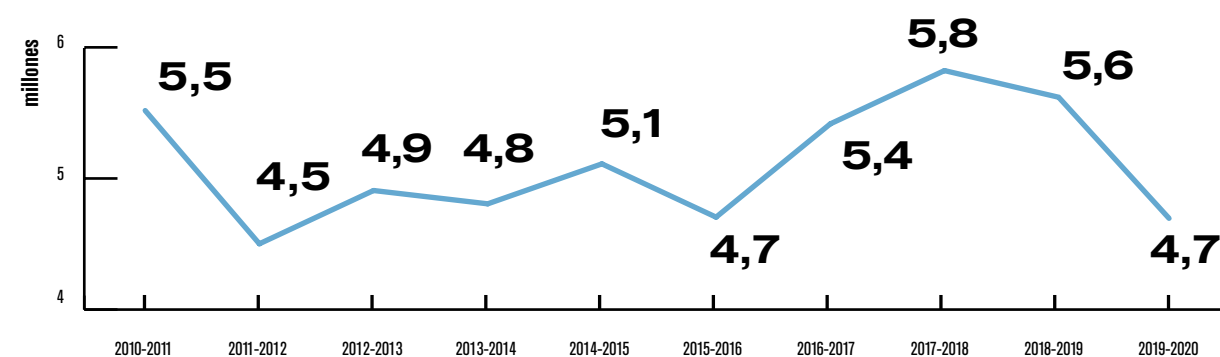
Un total de **4.792.639** personas han acudido a las estaciones de esquí asociadas a ATUDEM durante la temporada 2019/2020. Esta cifra, un 15% inferior a la de la temporada anterior, se ve afectada lógicamente por la abrupta interrupción de la temporada, que obligó a las estaciones a cerrar durante las vacaciones de Semana Santa. El análisis de los datos de la temporada muestra que, de haber continuado el ritmo de afluencia y si la apertura de las pistas hubiera tenido la misma duración que en la temporada pasada, el número de visitantes se habría mantenido o incluso superado. Y es que el promedio de visitantes diarios ha sido muy similar en las dos últimas temporadas: **49.536** en 2019/2020, frente a **49.805** en 2018/2019.

Pese a las condiciones adversas, un tercio de las estaciones asociadas a ATUDEM han acogido a más turistas que en 2018/2019: Fuentes de invierno, San Isidro y Manzaneda del Sistema Cantábrico; Astún y Formigal/ Panticosa en el Pirineo Aragonés; y Espot, Tavascan, La Molina y Vallter 2000 del Pirineo Catalán.

Promedio de visitantes diarios



Evolución de visitantes totales de las estaciones de ATUDEM



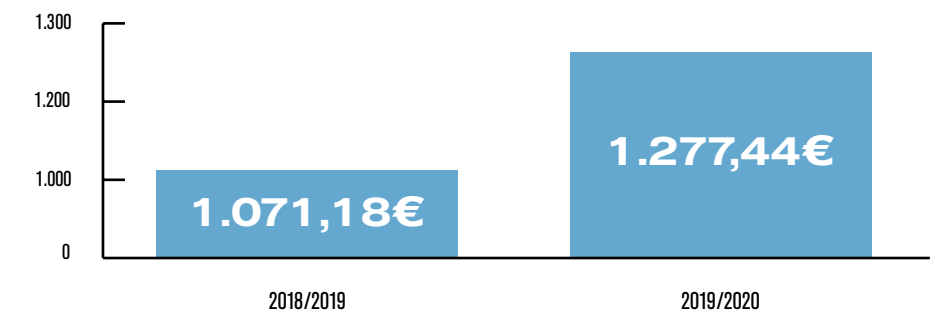
FACTURACIÓN GENERADA

118,75€
millones en
facturación en
conjunto

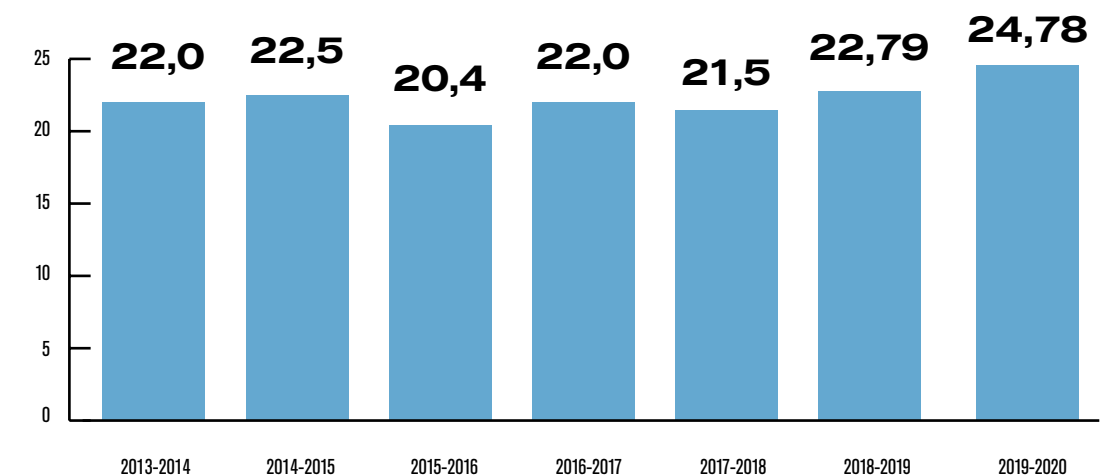
Los ingresos de las estaciones se han visto afectados por la COVID-19 y las restricciones asociadas a la enfermedad. La facturación en conjunto ha alcanzado los **118,75 millones de euros**. Aunque la cifra total es menor que la de la temporada pasada (122,1 millones), la media diaria de ingresos es superior: 1.227,44 euros entre noviembre de 2019 y marzo de 2020, frente a los 1.071,18 euros del año anterior. Este incremento se debe a la facturación por visitante más alta de la década, que se ha registrado este 2019/2020 al situarse en 24,78 euros.

En suma, estos datos muestran la fortaleza del esquí español y su potencial para atraer turismo de forma creciente

Media diaria de ingresos de las estaciones de esquí asociadas a ATUDEM



Evolución de la facturación por visitante de las estaciones de ATUDEM



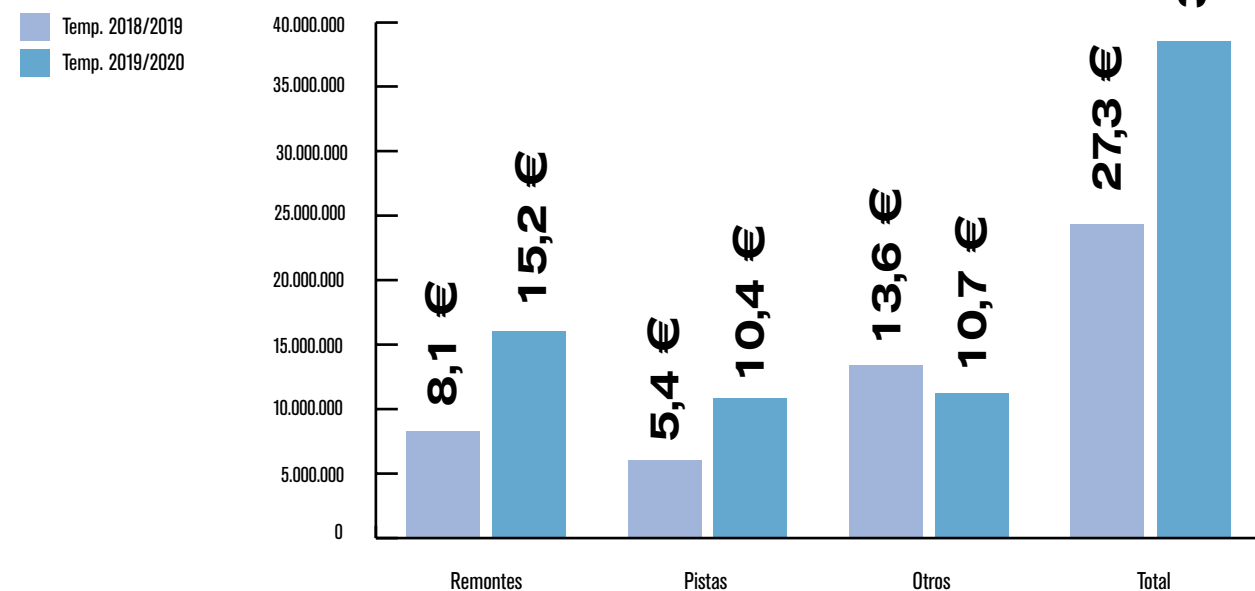
INVERSIONES REALIZADAS POR LAS ESTACIONES ESPAÑOLAS

36.265.903€
Inversión total
temporada

El esfuerzo económico de las estaciones ha sido considerable para la puesta a punto de la temporada 2019/2020 y las posteriores adaptaciones necesarias a la situación sanitaria. Las inversiones del conjunto de estaciones que forman parte de ATUDEM se han disparado un 33%, desde los 27.300.309 euros del ejercicio anterior hasta alcanzar los **36.265.903** euros.

La mayor partida, de **15,2** millones de euros, ha sido destinada a los remotes. En menor medida, los establecimientos han invertido un total de **10,4** millones en mejorar las pistas y **10,7** millones para otros propósitos.

Comparativa de inversiones netas
realizadas por las estaciones en el
verano anterior a la temporada



EMPLEO GENERADO

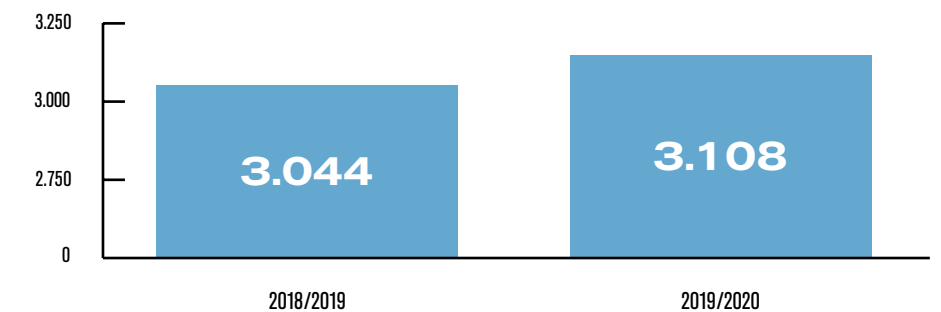
3.108 empleos
de forma
directa durante
la temporada

Otro dato positivo de la temporada es la contratación de personal, que también ha sido superior. Los empleos directos generados han sido **3.108**, es decir, 64 más que en la temporada 2018/2019.

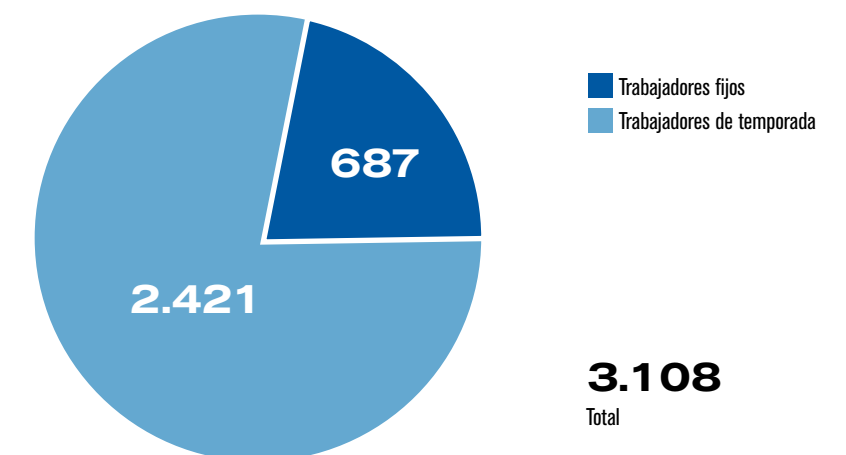
De estos, **687** han sido fijos y **2.421**, contratados durante los meses de actividades y deportes de invierno.

Conviene recordar que el esquí genera adicionalmente miles de empleos indirectos, como personal de restauración, hoteles, servicios, pequeño comercio, guías, etc. De hecho, el esquí es un potente motor económico en numerosas áreas de montaña del país, hasta el punto de que muchas de ellas difícilmente podrían subsistir sin la presencia de las estaciones.

Total de empleados en las
Temporadas 2018-2019 y
2019-2020



Empleo generado por las estaciones
de esquí y montaña durante la
Temporada 2019-2020



LAS ESTACIONES CON MAYOR AFLUENCIA

71,9% de
afluencia en el
Sistema
Pirenaico

El Sistema Pirenaico, por la cantidad de estaciones que forman parte de la zona, ha sido el que mayor afluencia ha reunido. En concreto, ha concentrado a un **71,9%** de los visitantes totales, una cifra que supone un aumento de 10,7 puntos respecto a la temporada 2018/2019. En total, han acudido a las pistas de Cataluña y Aragón **3.448.070** personas.

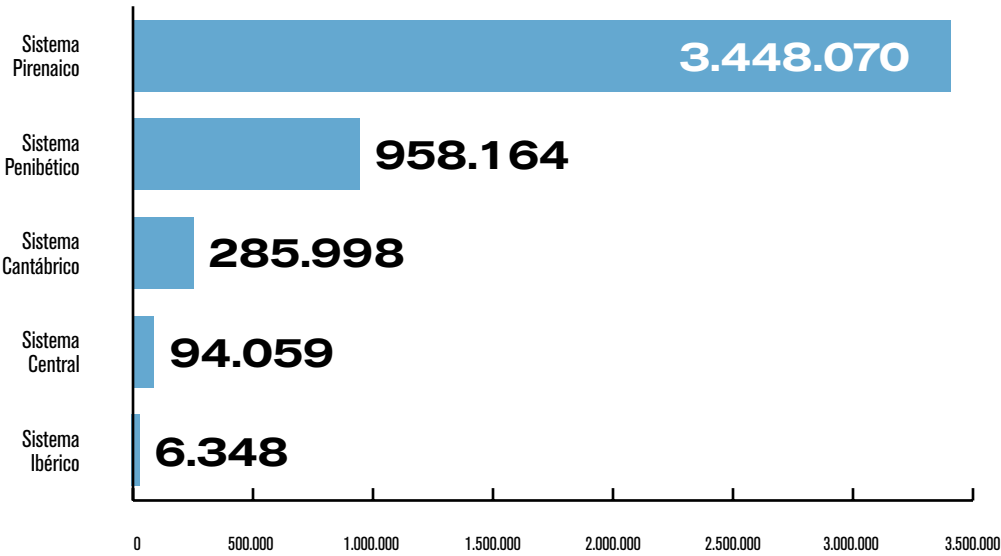
La segunda zona más visitada ha sido Sierra Nevada –Sistema Penibético–, con un 20% de cuota y 958.164 personas. Sus pistas, de hecho, han sido las más visitadas, seguidas de Baqueira Beret (813.683 personas) y Formigal/Panticosa (636.140 personas).

El Sistema Cantábrico ha reunido a 285.998 turistas (un 6% del total), mientras que 94.059 personas han visitado el Sistema Central (un 2%) y 6.348, el Sistema Ibérico (un 0,1%).

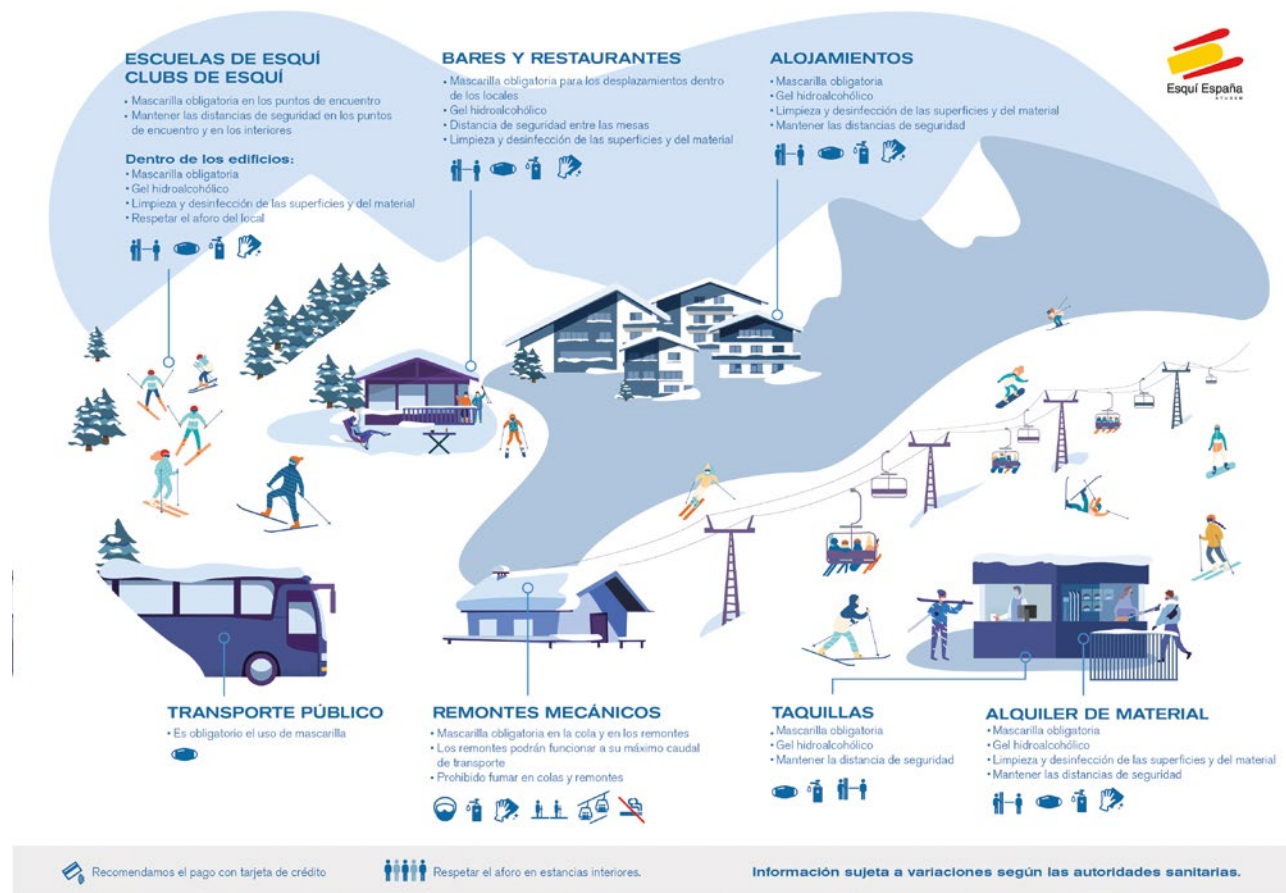
Las cinco estaciones de ATUDEM con más visitantes:

- 1. **Sierra Nevada:** 958.164 personas
- 2. **Baqueira-Beret:** 813.683 personas
- 3. **Formigal/Panticosa:** 636.140 personas
- 4. **Masella:** 402.079 personas
- 5. **La Molina:** 357.465 personas

Visitantes totales
por Sistema
2019-2020



UN DEPORTE SEGURO



La crisis sanitaria mundial ha obligado a tomar medidas de prevención en todas los ámbitos de la sociedad para evitar propagar la COVID-19. El esquí, por supuesto, no es una excepción, y durante los meses estivales las estaciones asociadas a ATUDEM han trabajado de forma coordinada con el fin de dar una respuesta adecuada a las nuevas exigencias.

El resultado ha sido la elaboración de un protocolo de actuación que permite lanzar una estrategia común en todas las estaciones. La nueva *Guía de buenas prácticas* es un documento detallado que recoge los criterios compartidos de seguridad e higiene en todas las pistas e instalaciones adyacentes. El objetivo es disfrutar del esquí de forma responsable y con todas las garantías de salud.

DISTANCIA SOCIAL



La distancia social es una de las normas básicas para frenar el contagio del coronavirus. No acercarse a menos de dos metros de otras personas es una de las medidas que se ha demostrado más eficaces a la hora de evitar transmitir la enfermedad. Por eso los más de 1.000 kilómetros de pistas esquiadas en España convierten a este deporte en uno de los más seguros ante la pandemia.

El entorno en el que se practica, además de privilegiado por su belleza, es el idóneo para mantener la distancia: al aire libre y en espacios amplios. Aunque no es un deporte con aglomeraciones habituales, en zonas con mayor concentración de esquiadores –como pueden ser los remontes–, el propio equipamiento de cada persona garantiza que se mantenga la separación recomendada: tanto los esquís como los *snowboards* ejercen de escudo invisible ante una proximidad inadecuada.

MASCARILLA Y GEL HIDROALCOHÓLICO



Una de las normas que se han aplicado en las pistas es el uso obligatorio de la mascarilla. Esto, sumado a las bufandas o bragas que muchos esquiadores usan para protegerse del frío, garantizan la cobertura de nariz y boca en todo momento. Adicionalmente, las pistas también han prohibido fumar en las zonas con mayor concentración de personas, además de asegurar que haya gel hidroalcohólico disponible para los usuarios en varios puntos de los establecimientos y equipamientos.

INSTALACIONES



Otra de las actuaciones coordinadas es la señalización de todas las instalaciones. Un punto en el que ATUDEM insiste es en mantener a todos visitantes informados de las medidas de limpieza e higiene necesarias para evitar contagios. Además, los espacios cerrados tienen el aforo limitado según las recomendaciones de las administraciones.

La tecnología *contactless* se ha mostrado como una aliada importante desde que llegó el virus a nuestro país. Es por esta razón que se han reforzado los accesos y acciones sin necesidad de tocar ninguna superficie: los *forfaits*, el pago en los parkings, los códigos QR, etc. Además, se promueve la venta online de productos con descuentos y flexibilización de las condiciones de compra.





EL FUTURO DEL ESQUÍ

Después de una temporada complicada a causa de la pandemia, el verano de las estaciones ha sido excepcional. Aquellas que ofrecen actividades sin nieve han registrado cifras extraordinarias, a pesar de que algunos servicios en grupo no se han podido llevar a cabo debido a las restricciones. El turismo nacional ha dominado la escena y la voluntad de salir de las ciudades para estar en contacto con la naturaleza ha hecho que muchas personas eligieran la montaña para pasar sus vacaciones.

Teniendo en cuenta la incertidumbre que provoca el avance del coronavirus y la segunda ola de contagios y confinamientos parciales, el comportamiento extraordinario del verano sitúa las previsiones del 2020/2021 en un escenario de optimismo moderado. Las instalaciones se han preparado atendiendo a las circunstancias y la venta anticipada con posibilidad de cancelación en casos de limitación de movilidad facilitarán el inicio de temporada.





CONCLUSIONES

Las estaciones de esquí asociadas a ATUDEM han demostrado, esta temporada más que nunca, su resiliencia y capacidad de adaptación. La crisis sanitaria ha alejado de forma obligada a los visitantes de las pistas las últimas semanas de apertura, pero un verano excepcional inyecta cierto optimismo al sector.

UN SECTOR SÓLIDO

La facturación media diaria ha sido mayor esta temporada que la anterior. Aunque los ingresos totales han dibujado un descenso por el cierre prematuro de la temporada, la buena marcha hasta la declaración del primer estado de alarma es una muestra de la solidez del sector. Las visitas han sufrido una tendencia similar, con datos positivos hasta mediados de marzo y una parada en seco que dejó la Semana Santa fuera de la ecuación.

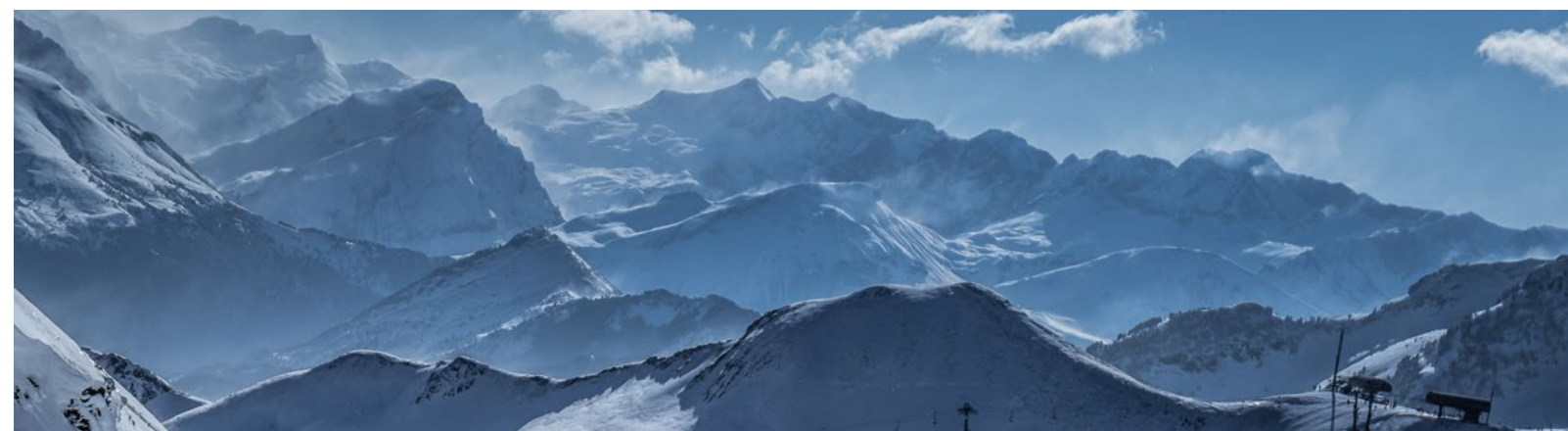
Los datos más positivos de la temporada 2019/2020 han sido las inversiones y el número de empleados. Las primeras han superado en un 33% las de la temporada anterior, mientras que, en conjunto, las estaciones asociadas a ATUDEM han contado con 64 profesionales más –entre fijos y de temporada– para garantizar la mejor experiencia a los usuarios. Las instalaciones del Pirineo y Sierra Nevada se consolidan como las más visitadas, con un 91,9% de cuota en conjunto.



SEGURIDAD EN LAS PISTAS E INSTALACIONES

Adaptarse a la coyuntura sanitaria no solo ha significado una temporada más corta de lo habitual, sino también la aplicación de protocolos para garantizar actividades de verano seguras. De cara al inicio de la temporada, el esquí se posiciona como uno de los deportes más compatibles con la situación sanitaria. El espacio amplio y abierto, la distancia que tradicionalmente ya hay entre esquiadores y la protección que ofrece una vestimenta integral son los mayores aliados del esquí para evitar la propagación de la COVID-19.

El esfuerzo económico y humano de las estaciones que forman parte de ATUDEM para garantizar la seguridad también pasa por flexibilizar sus políticas de cancelación y por ampliar la aplicación de tecnologías *contactless* en las instalaciones para reducir las posibilidades de propagación de la enfermedad. La adaptación y buena supervivencia de las estaciones en los tiempos más difíciles avalan el futuro del sector.



CALENDARIO 2021 EVENTOS DEPORTIVOS

SPAINSNOW

ESQUÍ ALPINO/FONDO

18-19-20 DE DICIEMBRE 2020

2º Trofeo Blanca Fdez-Ochoa
SEN/U18/U21 - SL-GS-SG
Estación: Baqueira Beret

9 DE ENERO

Audi quattro Cup - Leitariegos
U12/10 - GS
Estación: Leitariegos

9-10 DE ENERO

Trofeo Candanchú - CE FONDO-CL-FREE
Estación: Candanchú

15-16-17 DE ENERO

1º Fase CE Audi
U16/U14-GS-SL-SG
Estación: Sierra Nevada

23 DE ENERO

Audi quattro Cup-Pista! Pista!
LMCE
U12/U10-GS
Estación: La Molina

23 DE ENERO

VIII Trofeo Paco el Maestro
U12/U10-GS
Estación: Formigal

23-24 DE ENERO

CE y Ctos. Vascos Navarros
Aragon. FONDO-CL-FREE
Estación: Belagua

23-24 DE ENERO

Trofeo Fundación Jesús Serra
CDIA/MASTER-SL-GS
Estación: Baqueira Beret

6 DE FEBRERO

Audi quattro Cup Candanchú
CEC. U12/U10-GS
Estación: Candanchú

6 DE FEBRERO

Sprint Salomon. Cts España
Sprint. CE Loterías. FONDO-SP
Estación: Baqueira Beret

7 DE FEBRERO

42ª Marxa Beret
FONDO-LD
Estación: Baqueira Beret

13-14 DE FEBRERO

Audi quattro Cup
CAEI Amics de Montgarri.
U12/U10-SG-SL
Estación: Baqueira Beret

20-21 DE FEBRERO

40è Derby Internacional CIT FIS
CITWC / CE CIT
SEN/U21/U18-GS-SL
Estación: La Molina

26-27-28 DE FEBRERO

2º Fase CE Audi
U16/U14-SL-SG-SG
Estación: Espot

27-28 DE FEBRERO

Ctos. Castilla y León
MASTERS-GS-SL
Estación: La Covatilla

5-6-7 DE MARZO

Ctos. Cantabria - Cts España
MASTERS-SG-GS-SL
Estación: Alto Campoo

6 DE MARZO

Audi quattro Cup 17º Trofeo María
José Rienda. Cto. Andalucía
CEM U12/U10-SG-GS
FADI And. + Club Esquí Monachil
Estación: Sierra Nevada

6-7 DE MARZO

GP Aramon Puntuable CE CIT
SEN/U21/U18-GS-SL
Estación: Cerler

12-13-14 DE MARZO

24è Top CAEI CE
SEN/U21/U18-SL-SG-GS
Estación: Baqueira Beret

13-14 DE MARZO

Audi quattro Cup Cerler-Pitarroy
CE Aneto U12/U10-SG-GS
Estación: Cerler

26-27-28 DE MARZO

V Memorial Carlos García “Chapi”
MASTERS-SG-GS-SL
Estación: Formigal

27-28-29 DE MARZO

Ctos. España Absolutos. CE
FONDO/CL
Estación: LLES

10-11 DE ABRIL

CE MASTER - Cto. Andalucía
Trofeo Nacional Veteranos. SL-GS
Estación: Sierra Nevada



SNOWBOARD

30-31 DE ENERO - SNOWBOARD

CE MOVISTAR SBX
Estación: Formigal

13-14 DE FEBRERO - SNOWBOARD

CE MOVISTAR SBX
Cto. Andalucía
Estación: Sierra Nevada

6-7 DE MARZO - SNOWBOARD

Ctos.. de Cataluña - CE SBS
Estación: Port Ainé

19-20 DE MARZO - SNOWBOARD

CE MOVISTAR SBX
Estación: Baqueira Beret

FREESTYLE

30-31 DE ENERO - FREESTYLE

CE MOVISTAR SX
Estación: Formigal

13-14 DE FEBRERO - FREESTYLE

CE MOVISTAR SX
Cto. Andalucía
Estación: Sierra Nevada

6-7 DE MARZO - FREESTYLE / FREESKI

Ctos.. de Cataluña - CE
Estación: Port Ainé

20 DE MARZO - FREESTYLE

CE MOVISTAR SX
Estación: Baqueira Beret

21 DE MARZO - FREESTYLE

CE MOVISTAR SX
Estación: Baqueira Beret

Referencias:
CE - Copa España CL - Técnica Clásica
GS - Gigante LD - Larga Distancia
SL - Slalom SP - Sprint
SG - Super Gigante FREE - Técnica Libre

Calendario sujeto a cambios.
Consultar página web
www.rfedi.es

Con la colaboración de



Fuentes de información:

- Datos propios de las estaciones asociadas a la Asociación Turística de Estación de Esquí y Montaña de España (ATUDEM)
- Datos de La Federación Internacional de Transporte por Cable (FIANET)

ASOCIADOS

SITEMA CANTÁBRICO



SISTEMA CENTRAL



SISTEMA IBÉRICO



SISTEMA PENIBÉTICO



SISTEMA PIRENAICO





www.atudem.es



Atudem



Atudem_es



atudem_esqui



Esquí España ATUDEM

prensa@atudem.es / 932 376 434